

空気の質まで究めた住まい
カサート・プレミアム。誕生。

OPEN

グランドオープン

街かどモデルハウス
「村井町北」

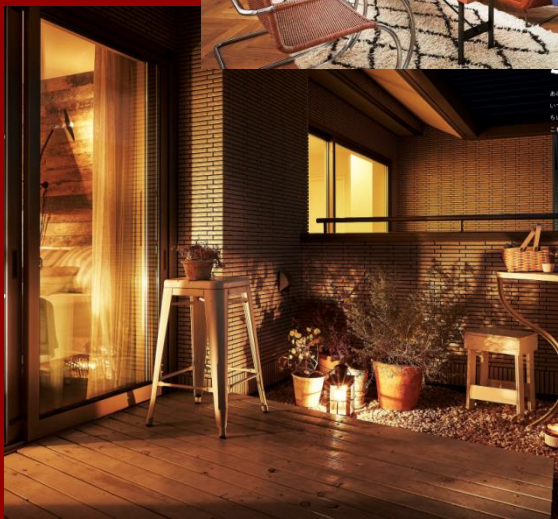
内覧会

10:00~16:00

11/27(土) 28(日)

みどころ
POINT!

- ◎ 快適! 新空調「エアロハス」搭載
- ◎ 邸宅感 漂う「厚物 タイル」
- ◎ 共働き世代 必見の「家事 楽プラン」



※写真は、イメージです。

PanaHome

構造



業界初。
地震エネルギーを
吸収する新鋼材

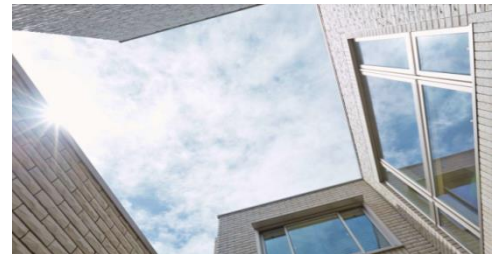
住まいを芯から強くなるために。
一般の鋼材に比べ、約2倍の伸び性能を持ち、
地震エネルギーをいち早く吸収する、
新しい鋼材を開発。

「価値が持続する家」をめざして。
パナホームが大切にする
住まいづくりの3原則

空気

床下空間を利用した
地熱活用と空気浄化

夏は涼しく、冬は暖かい地熱を取り入れたい。
舞い上がる粉塵は家に入れたくない。
いい空気は、床下にあります。



くらしを守り続ける
外壁の性能を向上。

強く、美しく。どんなときも。
家は、厳しい外部環境からくらしを守る
シェルターでなければならない。

時間

街かどモデルハウス

イエローハット ガリバー
村井北町西 村井下町北
ローソン
ジャパン レンタカー アオキ ファミリーマート

至南松本
美芳町
長丘町
19
村井北町北
村井北町西
村井下町
至塩尻
長野自動車道
塩尻北IC
まつもと病院
EPSON
ザビック
パナホーム東海 中南信支店 松本情報館

PanaHome
街かどモデルハウス
「村井町北」
松本市村井町北1丁目1625

DATA
延床面積 121.38㎡ (36.31坪)
1F 62.80㎡ (18.99坪)
2F 58.58㎡ (17.72坪)
敷地面積 219.86㎡ (66.62坪)

36坪 単世帯家族 等身大モデルハウス

内覧会後もご覧いただけます。(常駐営業ではない為、要連絡)

一級建築士事務所：長野県知事登録（松本）B第29271号/宅地建物取引免許番号：長野県知事（8）3332号

お問い合わせ先

株式会社 **パナホーム東海**

松本営業所

TEL **0263-86-0877**

〒399-0036 松本市村井町南 2-2-25 中南信支店 2F